

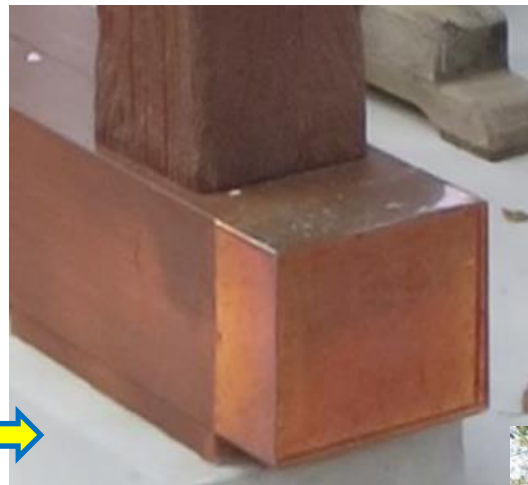
『 綺麗 』 に な り ま す

No.21

1. 劣化が進み崩れる心配が出てきた山門の改修をお手伝い致しました。

あちこちが痛んで崩れる可能性が高まった山門をできる限り現状を保存し、かつ、あまり予算をかけずに改修したいとご希望のご住職様のご依頼にお答え致しました。

お付き合いのある宮大工さんをお願いし、随所にその技術を駆使して完成しました。本体を解体せずに腐って沈み込んだ基礎となる木材を新しい木材に交換等もしました。

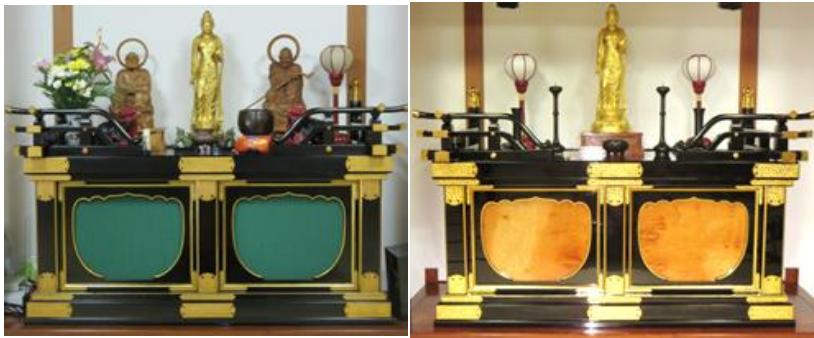


鏡面が
戻りました



(金属のL字金具から木製持ち送りに替えました。)
完成に合わせて門柱、弘法大師像、周辺の石塀などもクリーニングしました。

2. 客殿をご住職様のご要望に合わせた改装のお手伝いをさせて頂きました。



弊社の施工

- イメージ作りのお手伝い
- 須弥壇のクリーニング及び金箔の補修
金具の新調及び金メッキ仕上げ
- 雪洞のクリーニング、和紙の張替、
金具の金メッキ仕上げ
- 御簾のご提案並びに手配、お取付

3. 中央香台をクリーニングしました。

漆の再生・磨き、金箔再塗箔により香台が蘇りました。



- ☆本堂内の仏具類その他の耐震処理
- ☆本堂内の火気周辺の防火処理
- ☆歴代住職墓のクリーニング 等

その他寺院内のあらゆることにご対応致します。

気になる汚れがございましたら
まずはご一報下さい。

株式会社 綺麗堂 武井克朗

〒330-0052 さいたま市緑区原山2-8-16
0120-98-5524