

『セラミック&マサドのハイブリット塗料』

No.33でご紹介致しましたコンクリートメンテナンス『セラミック&マサドのハイブリット塗料』を応用し施工致しました。

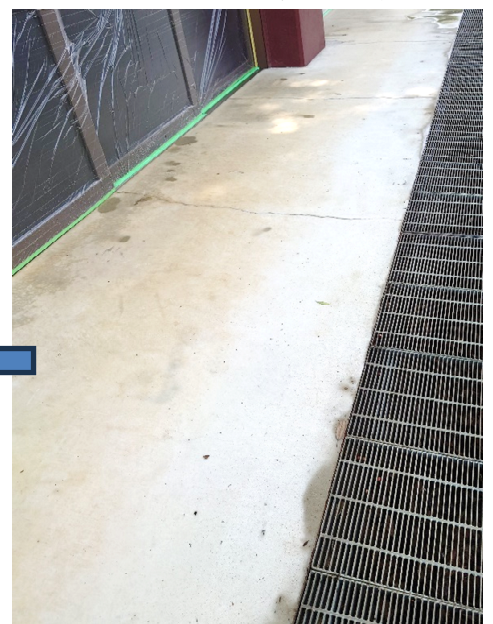
○四国八十八ヶ寺の土を収めた参道のメンテナンス



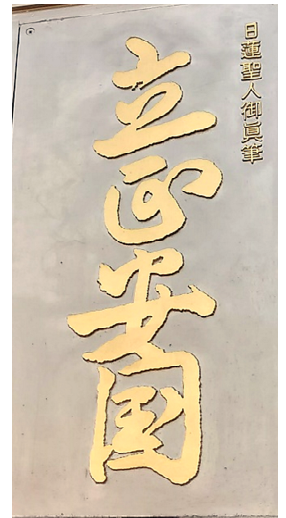
四国八十八ヶ寺のお遍路を体験できる参道です。数年間の多くの歩行者の為、石と石の間の砂利が摩耗や剥離し、躓いてしまう方が出る状態になってしまったそうです。弊社のシェルカバーM塗装施工で、参道が綺麗に整備され、明るくなりました。後日、参拝客様から、多数のお喜びのお声を頂けたそうです。とてもうれしい限りです。

○会館の犬走の塗装

会館の犬走のコンクリート部分をシェルカバー塗装で施工致しました。葬儀の際に、ここからの出棺の為、いつも綺麗な状態を維持したいのご依頼です。施工後はお掃除が楽になります。



○銅像の再生&台座のシェルカバーM塗装



- ・銅像の再生塗装&ガラスコート施行
- ・台座のコンクリート部のシェルカバーM塗装
- ・金属台座のシルバー塗装
- ・文字の金箔仕上げ

以上で生まれ変わりました。

株式会社 綺麗堂

担当 武井 克朗



さいたま市緑区原山2-8-16

0120-98-5524